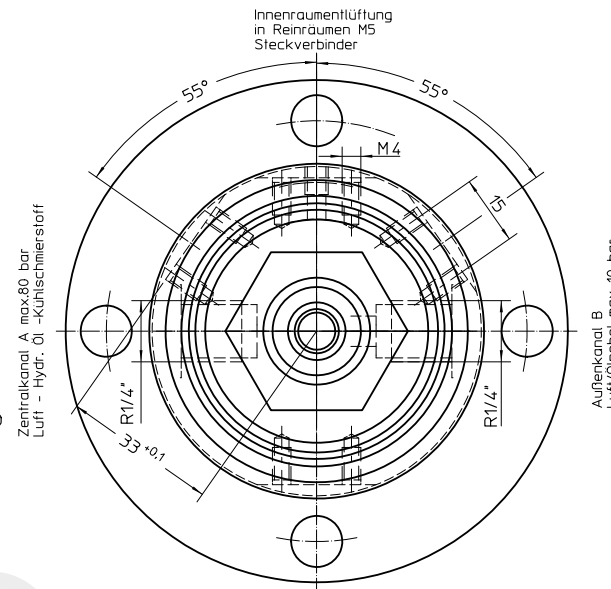
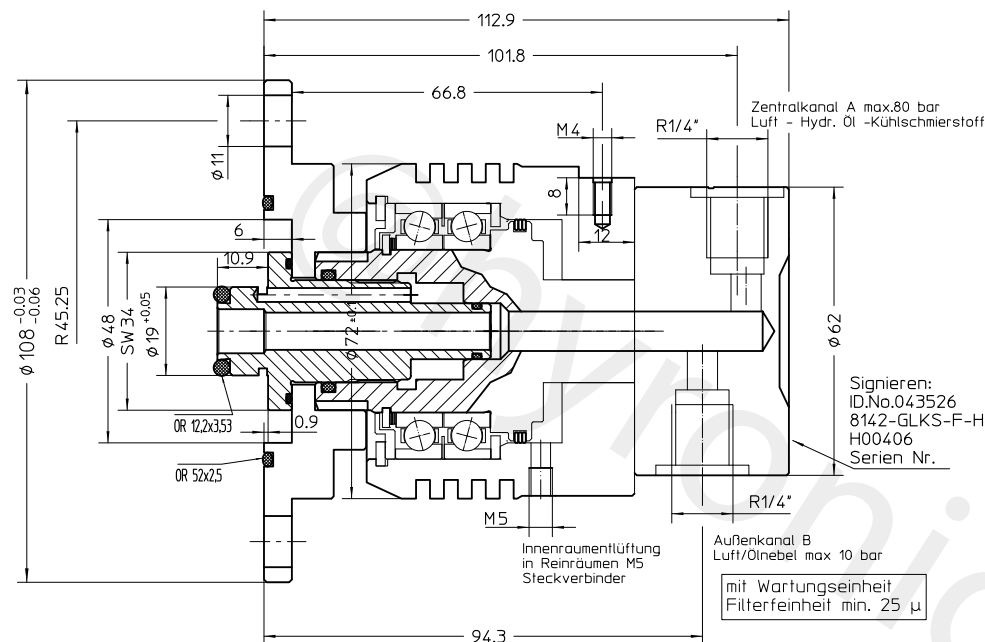
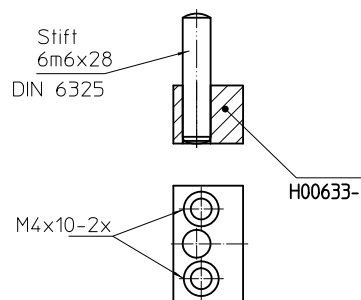


2-WEGE GLEITRINGDREHZUFÜHRUNG BAUGRUPPE: 8142 GLKSF mit Flansch $\varnothing 108$



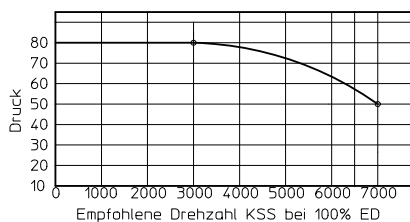
Achtung:
Bei Pfeifgeräuschen der Gleitringe im Trockenlauf oder bei ungeölte Luft die Schmierstoffreserve durch die Gehäusebohrung mit ein paar Tropfen Öl ersetzen.

max. Drehzahl bei anstehendem Druck	1/min	7000
max.Drehzahl bei drucklosem Betrieb -60% ED	1/min	6500
Betriebsdruck max. Kühschmierstoff (KSS)	bar	80
Betriebsdruck max. Luft/Ölnebel (Wartungseinheit 25µ)	bar	10
Achtung: höherer Druck immer bei Leitung "A" (Vermischung der Druckmedien)		
Filterfeinheit Empfehlung KSS	µ	25
Durchflussmenge max-KSS:	l/min	50
max Druck und max Drehzahl sind nicht zulässig - siehe Druck-Drehzahldiagramm		
Achtung: Betrieb unter Druck ohne durchfließendes Medium führt zu Erhitzung und zu Schäden an den Gleitringen .		



Beipack:

Verdrehsicherung
Schraube M4x10-2x (12.9)
O-Ring 52x2.5
O-Ring 12x3.53



Montagebedingungen:

Schlauch weder Zug noch Druckspannung um Lager vor Schäden zu schützen
Achtung: Gleitringe unterliegen normalem Verschleiß, bei Leckage durch Innenraum-Entlüftung Gleitringe wechseln.

