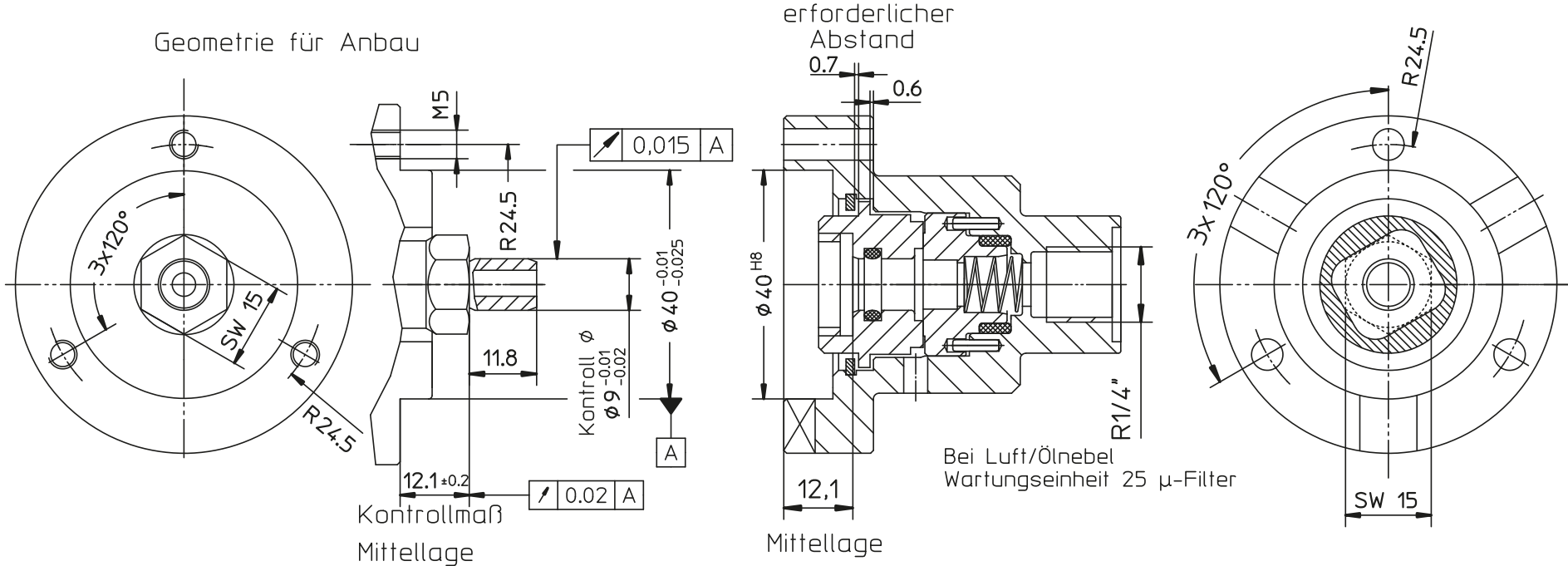


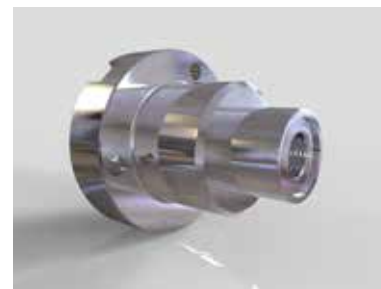
ANBAU ANLEITUNG

für lagerlose Gleitring Drehzuführungen

Anbaudrehzuführung 8141 GLA und GLAW für Luft und Kühlschmierstoff (Trockenlaufgeeignet)



Achtung!!
Gleitringe unterliegen normalem Verschleiß.
Bei Leckage durch Innenraumentlüftung
Gleitringe wechseln



Anschluss Gerade
8141 HD GLA



Anschluss Winkel
8141 HD GLAW